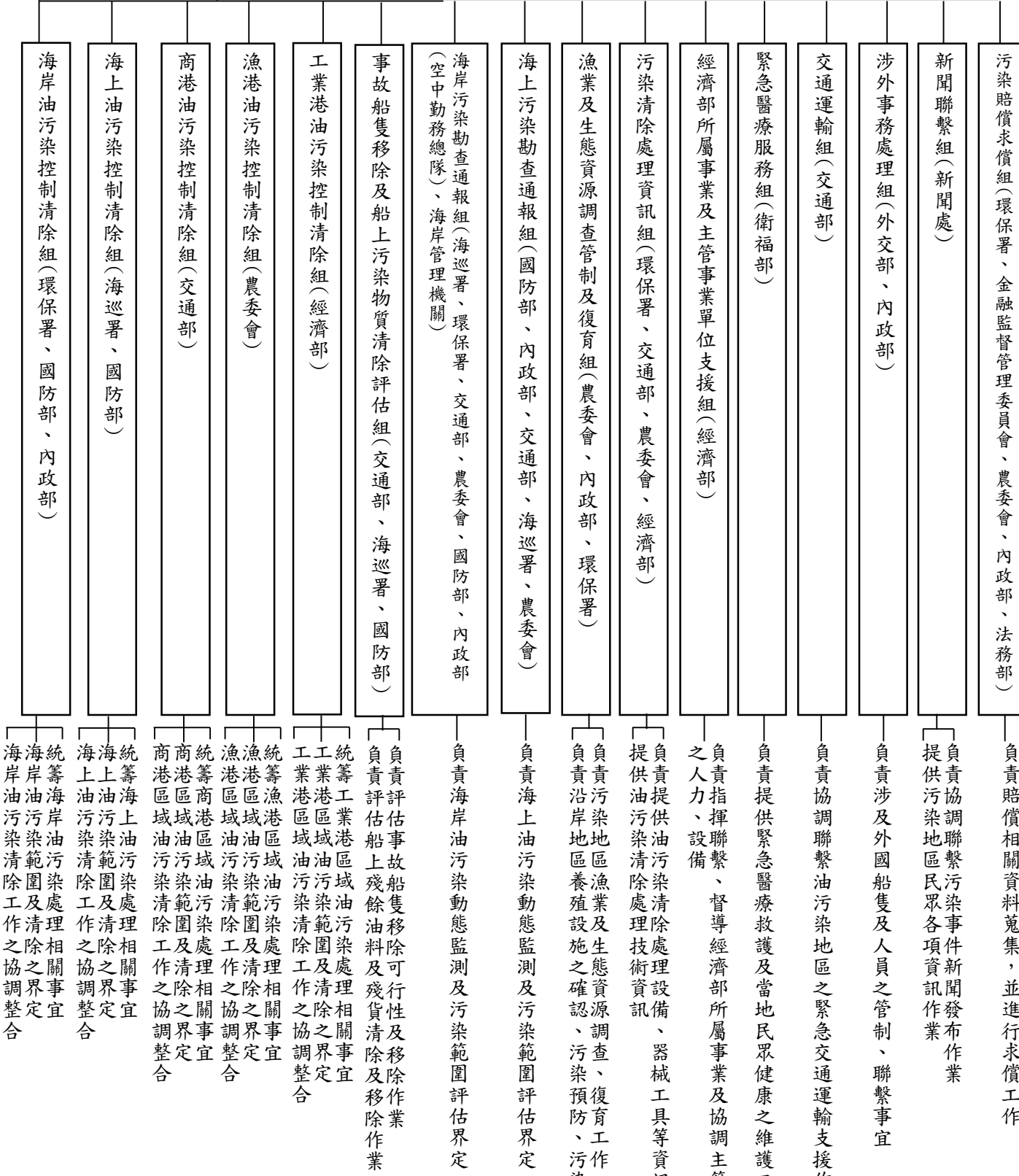


# 重大海洋油污染應變組織架構圖

環保署成立重大海洋油污染緊急應變中心  
(非因船舶海難事件肇致海洋污染發生時)

交通部開設海難災害應變中心  
(因船舶海難事件肇致海洋污染發生時)



備註：「事故船隻移除及船上污染物質清除評估組」一項，係屬於船舶海難事件肇致海洋污染發生範疇，僅於交通部開設海難災害應變中心時編組成立，