

# 臺灣周遭可見的海龜

綠蠓龜 (最常見種類)



玳瑁



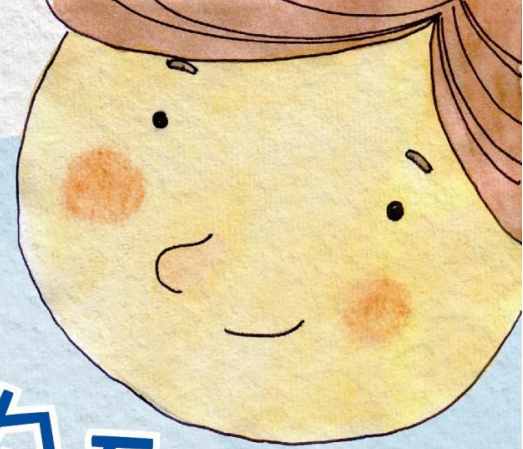
赤蠓龜



欖蠓龜



革龜



# 釣到海龜怎麼辦?



NATIONAL MUSEUM OF MARINE BIOLOGY & AQUARIUM  
國立海洋生物博物館



屏東縣政府



MARINE ANIMAL RESCUE NETWORK  
海洋保育類野生動物救援組織網



## 友善海龜的釣魚小秘訣

- 海龜常出沒的地方儘量使用無倒鈎的魚鈎。
- 視線不要離開釣組，尤其是在海龜密度高的地區釣魚時。
- 不要餵食海龜，不要丟棄釣餌。
- 發現有海龜嘗試吃餌，更換釣魚地點。
- 夜間釣魚可以減少海龜吃餌的機會。
- 損壞釣魚線(鈎)請自行回收/帶離，勿棄置於釣場。

● 曾於海龜身上發現的魚鈎



## 若您釣到海龜時， 可以減少海龜受傷的方式

- 用網子協助把海龜撈起來，保留約50公分釣魚線，其餘可剪掉。
- 第一時間通報海巡專線118，注意海龜前肢拍打及可能咬人。
- 置海龜於陰涼處，用濕毛巾保濕。
- 不要只用釣魚線拉海龜離開水面，須配合使用撈網移動海龜，以免海龜受傷。
- 不要只把線剪掉，直接放走海龜，會造成海龜死亡。
- 不要嘗試拔除魚鈎，海龜可能受傷。



● 海龜中鈎照片

